




No. 204 小石川病院2F 平面図

2015年9月17日更新

■主電源:100A(单相三線式) ■面積:55坪/181m²

	ブレーカー
	コンセント
	ネット環境
	撮影禁止
	スイッチ

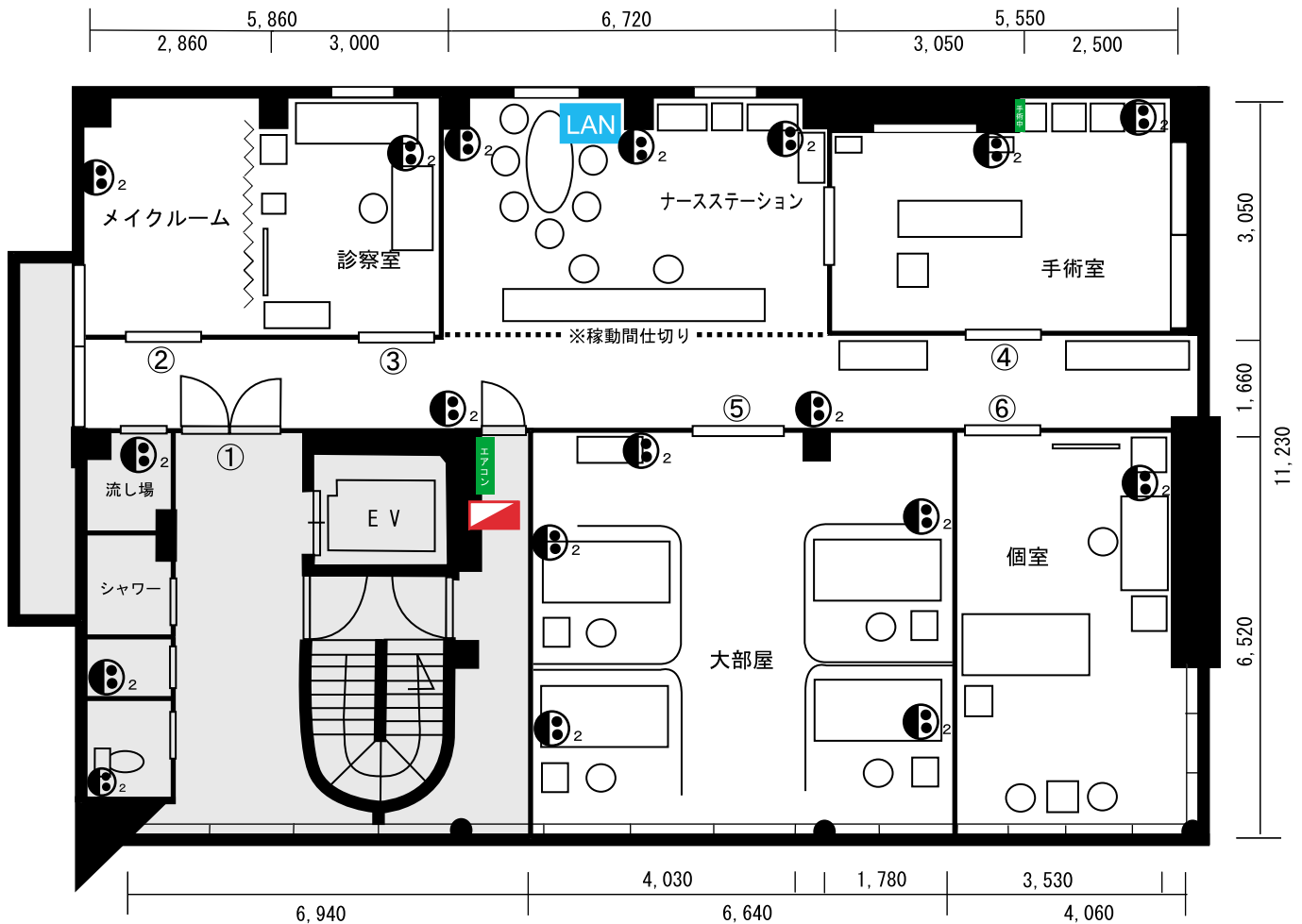
天井高	
診察室 (メイク台側)	245 236
廊下・受付	246
手術室	246
個室	245
大部屋	246

ドア間口寸法 (W × H)			
①	1,720 × 2,050	④	1,480 × 2,050
②	810 × 2,050	⑤	1,780 × 2,050
③	1,480 × 2,050	⑥	1,480 × 2,050

EV	内寸	W1,120
		D1,700
		H2,300
	扉	W 850
		H2,100
	ホール	H242
重量	750kg	



■2F



■グレーゾーンは共有部分です。