

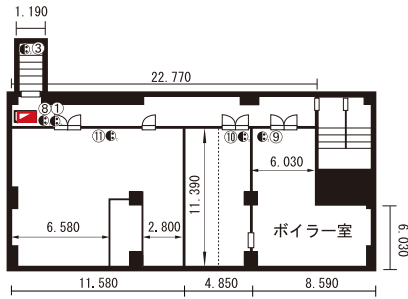
# No. 300 AQUASTUDIO 平面図

2017年4月13日更新

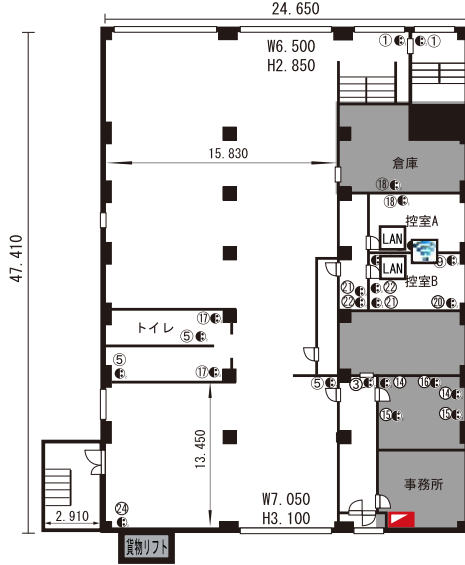
■電源:ビル全体:120A(単相三線式) ■面積:1974坪/6514㎡ ■高さ:22m



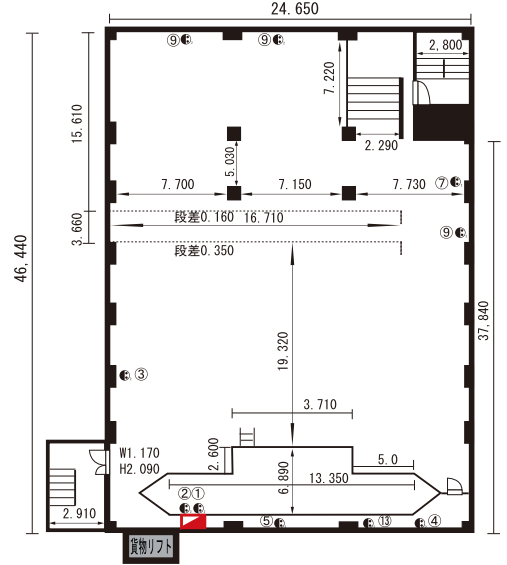
■B1F 面積:111.91坪/369.32㎡  
電源:50A/単3(ビル全体:120A/単3)



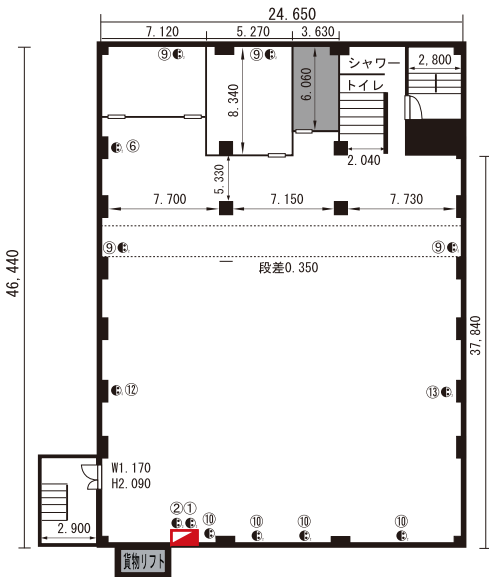
■1F 面積:359.80坪/1187.36㎡ 天井高:4.490m  
電源:50A/単3(ビル全体:120A/単3)  
EV:縦1.950×横1.150×奥2.400



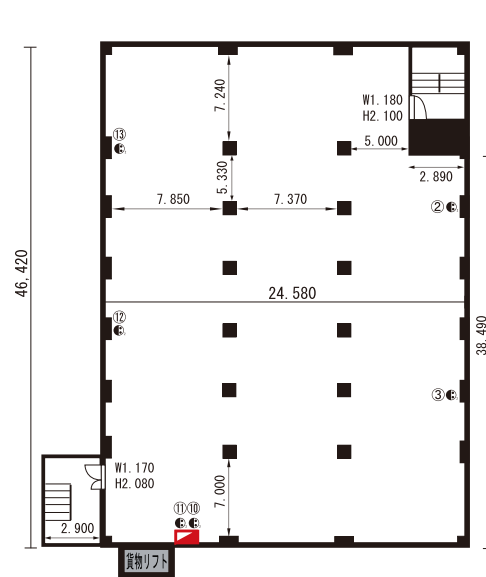
■2F 面積:359.80坪/1187.36㎡ 天井高:4.760m  
電源:50A/単3(ビル全体:120A/単3)



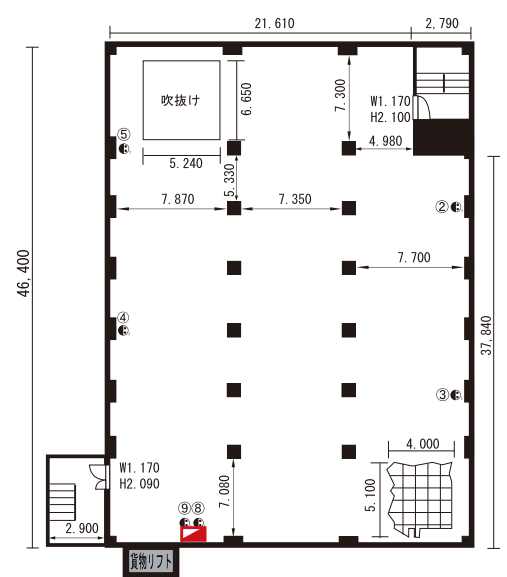
■3F 面積:359.80坪/1187.36㎡ 天井高:4.760m  
電源:50A/単3(ビル全体:120A/単3)



■4F 面積:359.80坪/1187.36㎡ 天井高:3.150m  
電源:50A/単3(ビル全体:120A/単3)



■5F 面積:359.80坪/1187.36㎡ 天井高:3.220m  
電源:50A/単3(ビル全体:120A/単3)



■ 使用不可